



# St. Frances of Rome Catholic Church

## “Rise, let us be on our way.” Mk 14:42

21591 Lemon Street, Wildomar, CA 92595

Phone: (951) 674-6881 Fax: (951) 674-6443

Email: [office@sfrome.com](mailto:office@sfrome.com) Website: [www.sfrome.com](http://www.sfrome.com)

### ECCLESIAL STAFF

**Administrator:** Rev. James Oropel, x222

**Parochial Vicar:** Rev. Francis A. Grant, x230

**Deacons:** Rev. Mr. Joseph Franco and Rev. Mr. Raymond Moon, Sr. (available by appointment only)

#### PASTORAL OFFICE STAFF

**Areli Jimenez**, Parish Secretary, x228

**Marina Camarena**, Accounting Services, x231

**Annette Betts**, Music Director (951) 674-6881

#### YOUTH MINISTRY & YOUTH CONFIRMATION

**Angie Aguilera**, Youth Minister, (951) 245-0475

#### RELIGIOUS EDUCATION MINISTRY

**Lety Pablin**, Director, x234

**Jocelin Monge**, Secretary, x224

**Silvia Gonzalez Ackroyd**, Secretary, x224

#### ST. FRANCES OF ROME PRE-SCHOOL

**Susy Olivera**, Director, (951) 471-5144

### OUR VISION

We, the Catholic Community of St. Frances of Rome, are dedicated to the propagation of the faith in our community and surrounding areas. We will accomplish this through an **increase in communication to our parishioners** and the surrounding communities by updating our weekly bulletin and redesigning our parish website. We will increase our spiritual life through the availability of **workshops and retreats**. We will build a new church in a timely manner, which will help to build a strong sense of community within the parish. With **God's grace guiding us**, we hope to affect a positive change in the *St Frances of Rome Community*.



DECEMBER 3, 2017

### FIRST SUNDAY OF ADVENT

Watch therefore: you do not know when the lord of the house is coming, whether in the evening, or at midnight, or at cockerow, or in the morning.

Mark 13:35

### NUESTRA VISION

Nosotros, la Comunidad Católica de Sta. Francisca de Roma, estamos dedicados a la propagación de la fe en nuestra comunidad y áreas aledañas. La cual realizaremos a través de un incremento en la comunicación con nuestros feligreses y las comunidades aledañas al actualizar nuestro boletín semanal y rediseñar nuestra pagina web parroquial. Nosotros incrementaremos nuestra vida espiritual a través de la disponibilidad de retiros y talleres. Edificaremos una iglesia nueva de una manera oportuna que nos ayudará a construir una comunidad sólida entre la parroquia. Guiados por la gracia de Dios, nosotros esperamos influir en un cambio positivo en la *Comunidad de Sta. Francisca de Roma*.

### MASS SCHEDULE/HORARIO DE MISAS

**Daily Mass:** 8:00 a.m. (English)

#### **Saturday/Sábado**

4:00 p.m. (English) 6:00 p.m. (Spanish)

#### **Sunday/Domingo**

English: 7:00 a.m., 11:00 a.m. 5:00 p.m. (Life Teen)  
Spanish: 9:00 a.m. and 1:00 p.m.

#### **Confessions/Confesiones**

Saturday/Sábado: 8:30 a.m. to 9:45 a.m.

### English Devotions

Eucharistic Adoration: 1st Friday after 8:00 a.m. Mass

Our Lady of Perpetual Help Novena: Wednesday after 8:00 a.m. Mass

Black Nazarene Novena: 2nd Friday after 8:00 a.m. Mass

### Devociones en Español

Adoración Nocturna: 1er Sábado del mes 8:00 p.m. en el Salón San Miguel

Divina Misericordia: Misa a las 6:30 p.m. tercer Miércoles del mes y confesiones de 7:00 p.m. a 8:30 p.m.

Welcome to St. Frances of Rome!  
 We hope that you will find warmth  
 and hospitality in a spiritually nour-  
 ishing environment. Please contact the  
 parish office with any questions.  
 Thank you.



¡Bienvenidos a Santa Francisca de  
 Roma! Esperamos que encuentre  
 hospitalidad y un ambiente cálido y  
 espiritual. Sienta la libertad de  
 contactarnos a la oficina parroquial.

*Bienvenidos* Gracias

**Parish Office Hours/Horario de la Oficina Parroquial:**

Monday through Friday/Lunes a Viernes: 9:00 a.m. to 5:00 p.m. (closed/cerrado from 1:00 p.m. - 2:00 p.m.)

**RELIGIOUS EDUCATION OFFICE/ OFICINA EDUCACIÓN RELIGIOSA**

Monday through Thursday/Lunes a Jueves: 11:00 a.m. to 7:00 p.m.

**Bulletin: Submit article one to two weeks prior to  
 publication date.  
 Email: [sfrromevolunteer@gmail.com](mailto:sfrromevolunteer@gmail.com)**

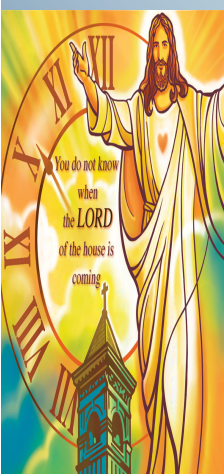
**Parish Council/Consejo Pastoral:  
[sforparishcouncil@gmail.com](mailto:sforparishcouncil@gmail.com)**

**MISSION STATEMENT**

We, the people of St. Frances of Rome Catholic Church, are a sacramental community united in Jesus Christ, rooted in the gospel and animated by a spirit of welcome and belonging. We worship joyfully, serve gladly and are stewards of God's gifts. We nurture spiritual growth through faith formation. We support one another; invite all people from diverse walks of life to make a community with us; offer comfort to the alienated and marginalized; spread the Gospel; and practice our faith in our daily lives.

**MISIÓN PARROQUIAL**

Nosotros, la Iglesia de Sta. Francisca de Roma, somos una comunidad sacramental unida en Cristo Jesús, enraizada en el Evangelio y guiados por el Espíritu Santo. Veneramos con gozo, servimos con gusto, administrando los dones de Dios. Fomentamos el crecimiento espiritual en la formación de fe, apoyándonos mutuamente; invitando al pueblo de diversos caminos a formar una comunidad con nosotros; ofrecemos alivio al marginado. Predicamos el Evangelio y practicamos nuestra fe en la vida cotidiana.



**GOD HAS A DIFFERENT PLAN**

We begin the season of Advent with a heartfelt call for our own repentance. We remember God's faithful love for us, and call upon God to help us to turn back. For "behold, you are angry, and we are sinful" (Isaiah 64:4). In the first reading and in the psalm, we recall God's promises and lament our unfaithfulness and our guilt. We call upon God's might and power in order to save us. With Isaiah, we ask God to "rend the heavens and come down, / with the mountains quaking before you" (Isaiah 63:19).

Yes, God is faithful to us, because we are the work of God's hands. God is the potter, we are the clay. And yet, our concept of how God will come to save us is rooted

in our own expectations of a warrior God who crushes mountains and thunders into our lives with great noise and glory. But God has a different plan: the Incarnation.



**DIOS TIENE OTRO PLAN**

Comenzamos el tiempo de Adviento con un llamado sincero al arrepentimiento. Recordamos el amor fiel que Dios siente por nosotros y le pedimos que nos ayude a emprender el camino de regreso: "estabas airado porque nosotros pecábamos" (Isaías 64:4). En la primera lectura y en el salmo, recordamos las promesas de Dios y lamentamos nuestra rebeldía y nuestra culpa. Invocamos el poder de Dios para salvarnos. Con Isaías, le decimos a Dios: "Ojalá rasgaras los cielos y bajaras, estremeciendo las montañas con tu presencia" (Isaías 63:19).

Sí, Dios nos es fiel, porque somos hechura de las manos de Dios. Dios es el alfarero, nosotros el barro. Y sin embargo, nuestro concepto

de cómo Dios vendrá a salvarnos se origina en nuestra expectativa de un Dios guerrero que estremece las montañas y llega a nuestra vida con ruido y gloria. Pero Dios tiene otro plan: la Encarnación.

**Attention, please!**

Advent Penance Service  
 Wednesday, December 6th at 7:00 p.m.



**¡Atención por favor!**

Servicio de Confesiones para Adviento  
 Miércoles, 6 de Diciembre a las 7:00 p.m.

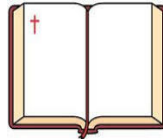




<b>Saturday, December 2</b>	4:00 p.m.	† Conrad Nemes
	6:00 p.m.	† Antonio Orozco Velazquez
<b>Sunday, December 3</b>	7:00 a.m.	† Helen Bellinghausen
	9:00 a.m.	† Roberto Serrato
	11:00 a.m.	Alicia Carrillo (cumpleaños — 88)
	1:00 p.m.	†† Heriberto Farias, Raul Farias
	5:00 p.m.	Dominique Do
<b>Monday, December 4</b>	8:00 a.m.	Anne Marie Pipik (birthday)
<b>Tuesday, December 5</b>	8:00 a.m.	† Dottie Maultby
<b>Wednesday, December 6</b>	8:00 a.m.	Joaquin Landen and Family
<b>Thursday, December 7</b>	8:00 a.m.	†† Josep Tai Nguyen, Linda Nguyen
<b>Friday, December 8</b>	8:00 a.m. 7:00 p.m.	† Judithann Bertuzzi Blessed Virgin Mary
<b>Saturday, December 9</b>	4:00 p.m.	Joaquin Landen and Family
	6:00 p.m.	† Anita Venegas

**READINGS FOR THE WEEK**

**Monday:** Is 2:1-5; Ps 122:1-9; Mt 8:5-11  
**Tuesday:** Is 11:1-10; Ps 72:1-2, 7-8, 12-13, 17; Lk 10:21-24  
**Wednesday:** Is 25:6-10; Ps 23:1-6; Mt 15:29-37  
**Thursday:** Is 26:1-6; Ps 118:1, 8-9, 19-21, 25-27; Mt 7:21, 24-27  
**Friday:** Gn 3:9-15, 20; Ps 98:1-4; Eph 1:3-6, 11-12; Lk 1:26-38  
**Saturday:** Is 30:19-21, 23-26; Ps 147:1-6; Mt 9:35 -- 10:1, 5, 6-8  
**Sunday:** Is 40:1-5, 9-11; Ps 85:9-14; 2 Pt 3:8-14; Mk 1:1-8



**LECTURAS DE LA SEMANA**

**Lunes:** Is 2:1-5; Sal 122 (121):1-9; Mt 8:5-11  
**Martes:** **Is 11:1-10; Sal 72 (71):1-2, 7-8, 12-13, 17; Lc 10:21-24**  
**Miércoles:** Is 25:6-10; Sal 23 (22):1-6; Mt 15:29-37  
**Jueves:** Is 26:1-6; Sal 118 (117):1, 8-9, 19-21, 25-27; Mt 7:21, 24-27  
**Viernes:** Gn 3:9-15, 20; Sal 98 (97):1-4; Ef 1:3-6, 11-12; Lc 1:26-38  
**Sábado:** Is 30:19-21, 23-26; Sal 147 (146):1-6; Mt 9:35 -- 10:1, 5, 6-8  
**Domingo:** Is 40:1-5, 9-11; Sal 85 (84):9-14; 2 Pe 3:8-14; Mc 1:1-8

**Pray for ... — Oren por**

Carlos Aris, Ella Bachmeier, Mary Bittle, Marco Antonio Cardenas, Marco Ivan Cardenas, Jose Castro, Pat Corey, JoAnn Coules, Mars David, Catherine Elliott, Donna Franson, Ernie Frodsham, Randy Frobsham, Irene Gargurevich, Ivan Gargurevich, Joshua Kirby, Dane Knott, Masako Hayen, Salvador Hernandez, Dick Imamoto, Angelina Johnson, Dr. Juan S. Lajom, Jr., Socorro Madrid, Roberto Martinez, Pedro Molina, Joseph Monreal, James Mulcahy, Mary Newsome, Ron Newsome, Maria Ortec, Patricia Pfolman, Joe Pitruzzello, Marti Poloni, Alejandra Uruña Rodriguez, Rosalba Catalina Uruña Rodriguez, Tony Romero, Sr., Rosalie Roncal, Michael Thornton, Daniel Torrez, Brenda Schwarz, Beth Schweitzer, Kelly Sousa, Elza Transfiguracion, Marco Antonio Uruña, Mary T. Williams, Irene Wise



In case of a serious illness, emergency or preparing for surgery, please contact the parish office.

\*\*\*\*

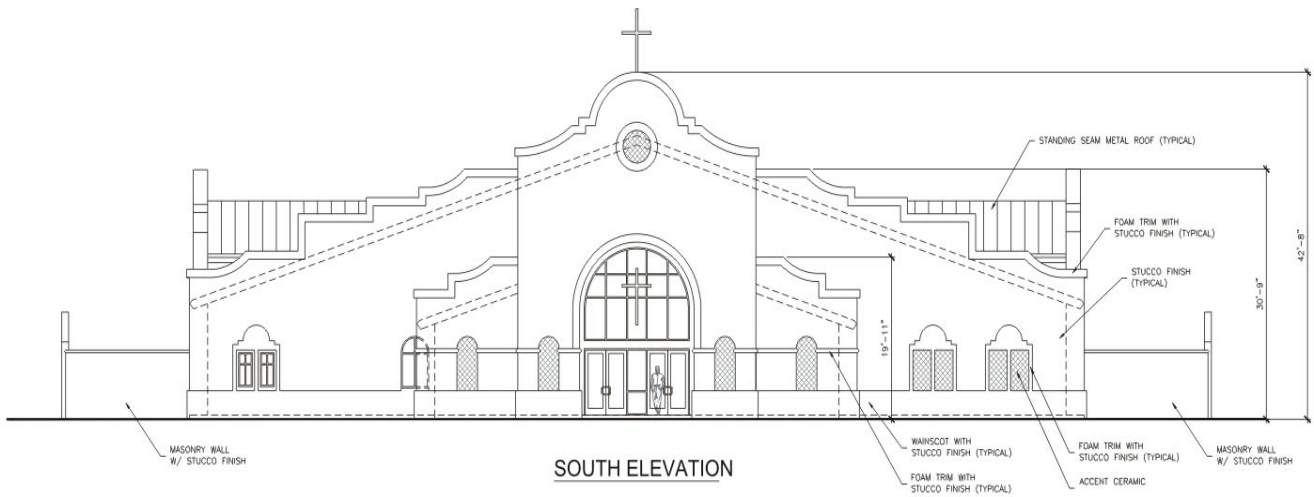
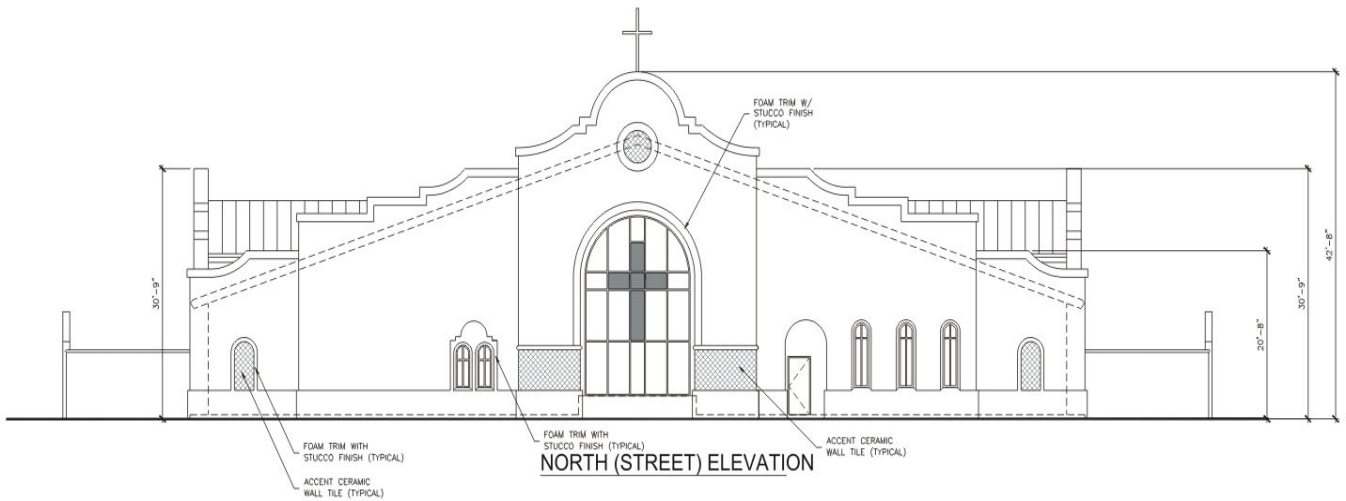
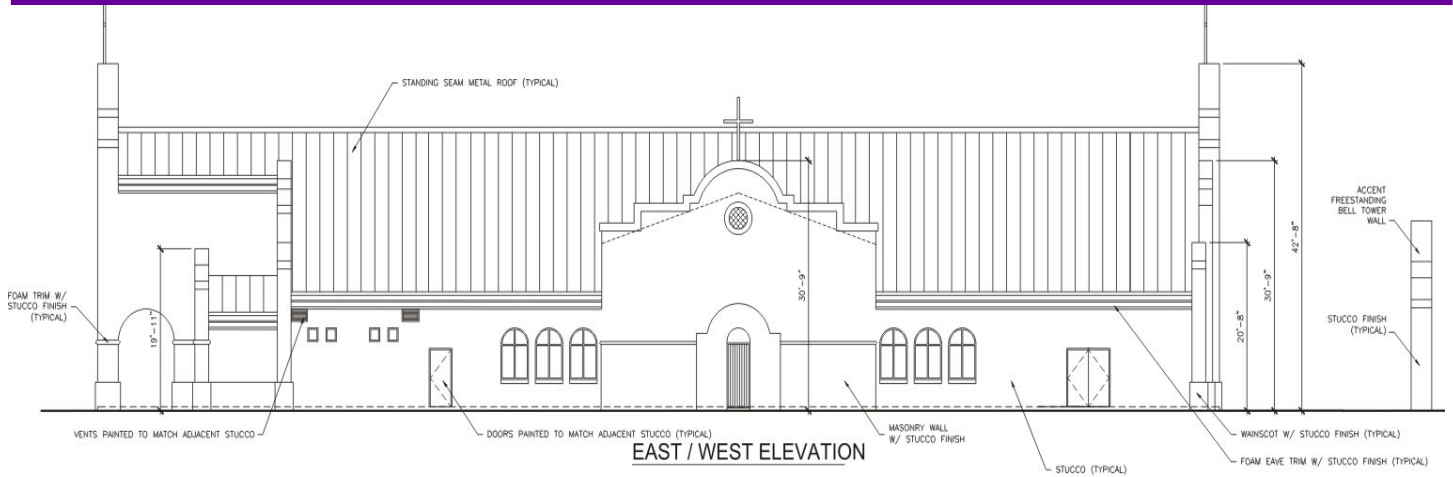
En el caso de una enfermedad seria, asunto urgente o preparándose para cirugía, comuníquese con la oficina parroquial.



*Spread the Word*

**Sunday Catholic TV Mass for the Homebound**  
 9:00 a.m. each Sunday KDOC-TV, Channel 56  
 On cable, check listing for "KDOC."  
 9:30 a.m. each Sunday XD-TV, Channel 13  
 EWTN 24 hour Catholic Channel

# OUR FUTURE CHURCH – NUESTRA FUTURA IGLESIA



PRE-APPLICATION REVIEW

DRAWING #  
**A-3**  
DATE  
BY

**CHURCH ELEVATIONS**

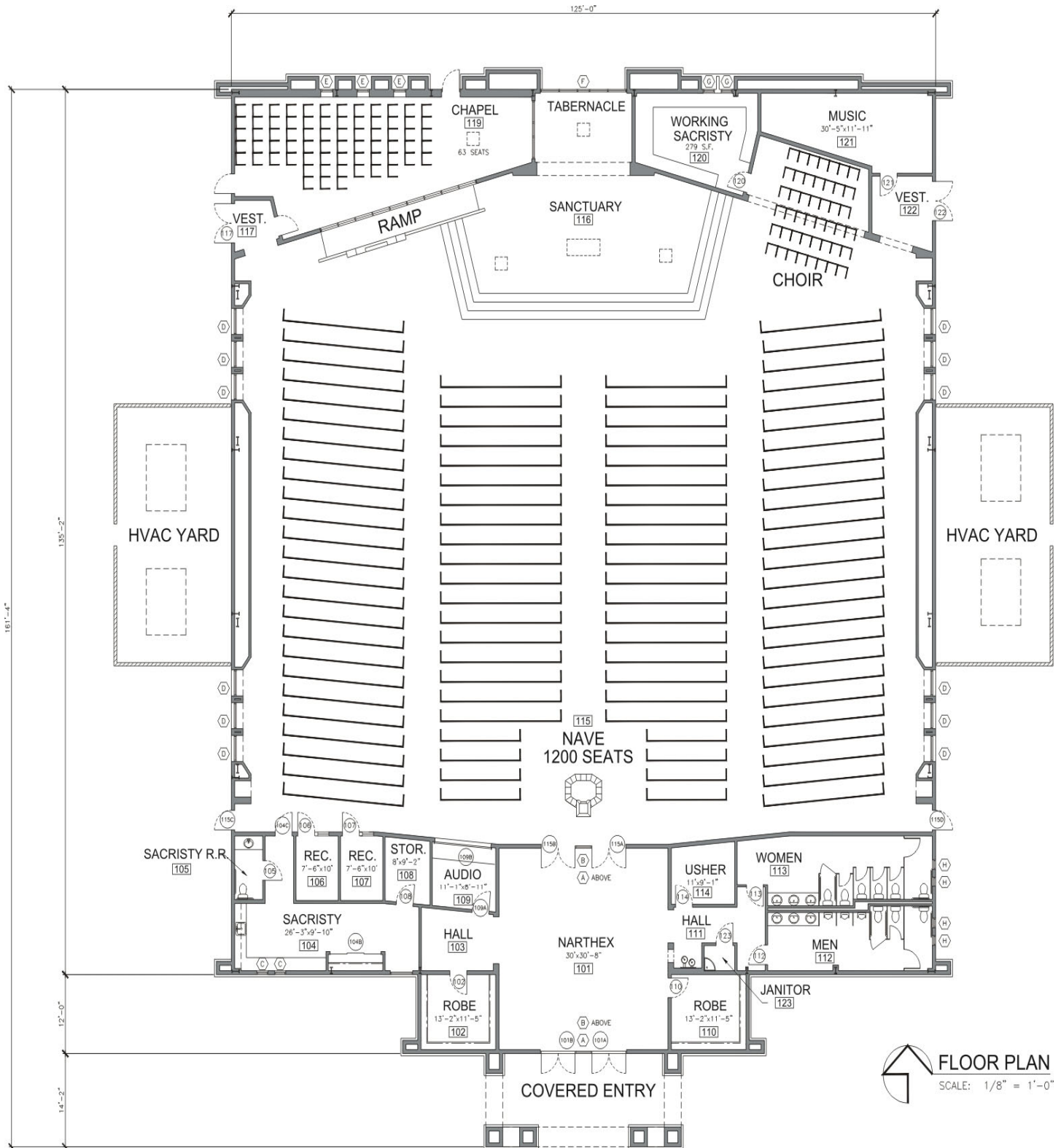
SCALE: 1/8"=1'-0"  
DATE  
BY  
REV. / DATE

**ST. FRANCES OF ROME**  
CHURCH MASTER PLAN  
21591 LEMON ST., WILDOMAR, CA 92595



**CHARLES BROWN**  
ARCHITECT  
2049 ALMOND ST., STE. 201, RIVERSIDE CA 92501  
951-483-6222 / cbrown@cbarchitect.org

# OUR FUTURE CHURCH – NUESTRA FUTURA IGLESIA



**FLOOR PLAN**  
SCALE: 1/8" = 1'-0"

PRE-APPLICATION REVIEW

DRAWING #  
**A-2**

**FLOOR PLAN**

SCALE: 1/8" = 1'-0"  
JOB #  
DATE: 7/27/18  
REV: A

**ST. FRANCES OF ROME**  
CHURCH MASTER PLAN  
21591 LEMON ST., WILDOMAR, CA 92595



**CHARLES BROWN**  
ARCHITECT  
4049 ALMOND ST. STE. 201, RIVERSIDE CA 92501  
951-683 6222 / cbrown@cbarchitect.org



## ANNOUNCEMENTS – ANUNCIOS

### THE FEAST OF THE IMMACULATE CONCEPTION

12 Hour Adoration:  
Thursday, December 7 - Friday,  
December 8  
Beginning at 7:00 p.m. on December  
7th until 7:00 a.m. December 8th

Would you like to watch me for one hour?

All are invited to spend an hour with the Blessed Mother and Our Lord, Jesus on the eve of the Feast of the Immaculate Conception.

Ministries are encouraged to sign up for an hour or two for the adoration. For questions or more information about this event, please contact Ninfa Paredes Bautista at (502) 314-5823 or Lety Pablin at (951) 255-0185. Thank you.



### SOLMENIDAD DE LA INMACULADA CONCEPCION

Adoración de 12 Horas  
Jueves, 7 de diciembre a Viernes, 8 de diciembre

Empezando a las 7:00 p.m. el día jueves hasta las 7:00 a.m. del Viernes

¿Te gustaría estar conmigo una hora ante el Santísimo?

Todos están invitados a estar una hora con nuestra Santísima Madre y con nuestro Señor Jesús en la vigilia de la Solemnidad de la Inmaculada Concepción.

Se le anima a los ministerios a anotarse por una hora o dos durante la adoración. Pregunta o mas información, comuníquese con Lety Pablin al (951) 0185. Gracias.



### Solemnity of the Immaculate Conception (Holy Day of Obligation)

**Friday, December 8, 2017**

8:00 a.m. — English Mass  
7:00 p.m. — Bilingual Mass



### Solemnidad de la Inmaculada Concepción (Día Precepto)

**Viernes, Diciembre 8, 2017**

Misa en Ingles — 8:00 a.m.  
Misa Bilingüe — 7:00 p.m.

### FEAST DAY OF OUR LADY OF GUADALUPE Tuesday, December 12, 2017

**3:00 a.m.:** Rosary Procession (from the Lake Elsinore Casino parking lot located on Casino Dr.) to the Church. Please arrive by 2:30 a.m.)

**5:00 a.m.:** Mañanitas serenading Our Lady of Guadalupe

**6:00 a.m.:** Spanish Mass (celebrating the Feast of Our Lady of Guadalupe)

**8:00 a.m.:** English Mass

**6:00 p.m.:** Rosary

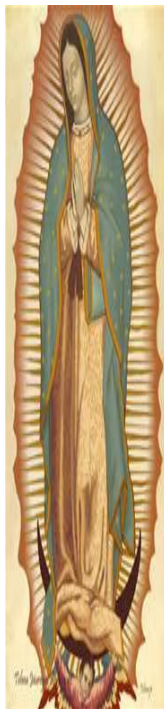
**7:00 p.m.:** Bilingual Mass

**8:00 p.m.:** Dance performance

**8:30 p.m.:** Nican Mopohua (The story of the Apparitions of the Virgin of Guadalupe)

**9:15 p.m.:** Raffle

Tamales, champurrado, coffee and Mexican sweet bread will be sold. All proceeds are for the Building Fund of our new church.



### FESTIVIDAD DE NUESTRA SEÑORA DE GUADALUPE Martes, 12 de Diciembre del 2017

**3:00 a.m.:** Procesión y Rosario (desde el estacionamiento del Casino de Lake Elsinore ubicado en la Calle Casino Drive) hacia la iglesia. Por favor llegue a las 2:30 a.m.).

**5:00 a.m.:** Mañanitas a la Virgen

**6:00 a.m.** Misa Solemne en Español celebrando la festividad de la Virgen)

**8:00 a.m.:** Misa en Ingles

**6:00 p.m.:** Rosario

**7:00 p.m.:** Misa Bilingüe celebrando la festividad de la Virgen

**8:00 p.m.:** Danza

**8:30 p.m.:** Nican Mopohua (El relato de las Apariciones de la Virgen María de Guadalupe)

**9:15 p.m.:** Rifa

Se venderá tamales, champurrado, café y pan dulce. Beneficio monetaria para el Fondo de Edificación para nuestra nueva iglesia.



## CHRISTMAS EVE CHILDREN'S NATIVITY PLAY

Please be reminded that sign ups for the Christmas Children's Nativity Play will be under the tent on Sunday, December 3 from 10:00 a.m. to 1:00 p.m. Practice will be on Thursdays, December 14 and 21 at 5:30 p.m. All families are welcome! For further information, please contact Adriana Mendieta at (951) 471-3428 or email: [Adrianna@Mendieta.net](mailto:Adrianna@Mendieta.net)

# Simbang Gabi 2017

Mass at 5:00 a.m.

December 20, 21, 22, and 23

St. Frances of Rome Church -- Wildomar

Presided by Fr. James Oropel and Fr. Francis Grant

*Fellowship follows in the St. Michael's room.*

*Provided by St. Frances of Rome Filipino Ministry*

## Se Venden Tamales

Te gustaría pasar mas tiempo con tu familia y menos tiempo cocinando? Si es así, estamos vendiendo tamales de chile rojo y puerco y de chile verde de pollo. El precio es \$2.00 por un tamal o \$20.00 por la docena y se están aceptando órdenes hasta el 10 de diciembre. Además, pueden recoger los tamales el 12 de diciembre. Por favor llame a la oficina para hacer su pedido. Todos tenemos el gran anhelo de tener nuestra iglesia y debemos motivarnos el uno al otro dando de nuestro apoyo. Recuerden que el 100% de lo que se recaude es para el Fondo de Edificación. Gracias.

## Tamales For Sale

Would you like to spend more time with your family and less time cooking? We are selling red chili pork tamales and green chili chicken tamales for \$2.00 each or \$20.00 a dozen. Orders are being accepted until December 10<sup>th</sup>. Pick up day will be December 12<sup>th</sup>. Please call the office to place your order.

All of us are yearning to have our new church and we should all continue to motivate each other by giving our continued support. Remember that all proceeds will go to the Building Fund. Thank you.



At Christmas, the altar is decorated with lovely poinsettias. Make a donation in memory of a loved one or in honor of someone special. Available in the vestibule are Christmas flower offering envelopes that the Altar Society has provided. Members of the Altar Society will decorate the altar for the Christmas season with your donations. Here are three options for returning your envelope: 1. please deposit the envelope in the collection at Sunday Mass; 2. deposit in the mailbox mounted on the wall near the image of Our Lady of Guadalupe; 3. take to the parish office during business hours. Thank you

\*\*\*\*\*

Para Navidad, el altar es decorada con bonitas flores de Noche Buena! Si usted desea hacer una donación en memoria de un ser querido o en honor de alguien especial, en el vestíbulo están sobres disponibles que la Sociedad del Altar ha proveído para su generosa ofrenda. De tal manera miembros de la sociedad podrán comprar las flores con su generosa donación para decorar el altar para la temporada Navideña. Aquí tres opciones para la entrega de su sobre: 1. deposite el sobre en la canasta de colectas durante la Misa Dominical; 2. deposite el sobre en el buzón montado en la pared junta a la imagen de Nuestra Señora de Guadalupe; 3. entregue el sobre a la oficina parroquial durante horas hábiles. Gracias

## YOUTH MINISTRY – MINISTERIO JUVENIL

## Christmas Craft Fair

**December 9 & 10  
After all Masses/  
Después de todas las Misas**

Our Christmas Craft Fair will have a variety of creative crafts perfect for home decorating and/or gifts for friends and family. The items were made by adults and the youth of our parish and priced very reasonably. There will also be a bake sale and cookie decorating station for children. Come and support our Youth Ministry in their endeavor to raise money for youth to attend the Steubenville San Diego Youth Conference in 2018.

## Venta de Manualidades Navidenas

Nuestra Venta de Manualidades tendrá una variedad de artículos creativos hechos a mano por adultos y jóvenes de nuestra parroquia. Los artículos estarán de venta a precios muy razonables, perfectos para decorar el hogar o dar de regalo a sus familiares y amistades. También habrá venta de postres y un área para niños para decorar galletas. Venga y apoye a el Ministerio de Jóvenes a recaudar fondos para asistir a la Conferencia de Jóvenes, Steubenville San Diego en 2018.



## YOUTH MINISTRY – MINISTERIO JUVENIL

**This Month's Youth Confirmation preparation sessions**  
**1st Year — SUNDAYS**  
 December 3, 10 and 17  
 6:30 pm - 8:00 pm *In the Church*

**2nd Year — MONDAYS**  
 December 4 and 11  
 6:30 pm - 8:00 pm *in the Church*



**Sesiones de este mes para la preparación de Confirmación para jóvenes**  
**Primer Año — DOMINGOS**  
 Diciembre 3, 10 y 17 de  
 6:30 pm—8:00 pm *en la Iglesia*

**Segundo Año — LUNES**  
 Diciembre 4 y 11  
 6:30 pm - 8:00 pm *en la Iglesia*

## ANNOUNCEMENTS – ANUNCIOS

### CASH PRIZE RAFFLE of \$500!

Three winners will have the chance to win! Tickets are only \$2 each or 3 for \$5. Winners will be drawn on Tuesday, December 12th. We are very close to reaching our goal, to start construction of our new church. We need everyone's support in achieving our mission. Purchase your tickets after each mass time, please!

**Total tickets sold as of November 26 : \$5,835.25**

### RIFA MONETARIA de \$500

¡Donde 3 ganadores tendrán la oportunidad de ganar! Los boletos solo cuestan \$2 cada uno o 3 boletos por \$5. El sorteo de los ganadores será el martes, 12 de diciembre. Estamos muy cerca de lograr nuestra meta; pero, se requiere la ayuda y el apoyo de todos nosotros para lograr esta misión. ¡Compren sus boletos después de cada misa, por favor!

**Venta total de boletos del fin de semana del 26 de noviembre: \$5,835.25**

### ZUMBA FOR A PURPOSE

*Saturdays, December 9th and December 30th*  
 8:30 a.m. - 9:30 a.m.

At the Y.E.S. Center, 117 S. Lowell St., Lake Elsinore  
**\$5 per class!** Proceeds are for our Church



### BAILA CON PROPÓSITO CON ZUMBA

*Sábados 9 de Diciembre y 30 de Diciembre*  
 8:30 a.m. a 9:30 a.m.

En el Y.E.S. Center, 117 S. Lowell Street, Lake Elsinore  
**¡\$5 por clase!** Fondos recaudados para nuestra Iglesia

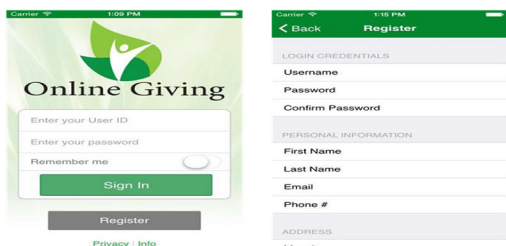
## TITHING and OFFERING – DIEZMO y OFRENDA

<u>DATE</u>	<u>MINISTRY</u>	<u>GROSS PROCEEDS</u>	<u>DONATION TO BUILDING FUND</u>
Balance Carried Forward		\$25,782.23	\$20,852.98
November 5	Divina Misericordia	\$2,031.30	\$2,031.30
November 12	Grupo de Oración	\$1,879.23	\$1,409.42
November 19	Filipino Ministry	\$1,232.05	\$1,232.05
November 26	Dadores de Amor	\$3,000.40	\$3,000.40
	<b>TOTAL</b>	<b>\$33,925.21</b>	<b>\$28,526.15</b>



The Online Giving App provides a convenient way for you to make one time or recurring financial contributions to St. Frances of Rome Catholic Church. Parishioners can use bank accounts or credit cards and can manage their profile and giving history from the app.

Download the app from **App Store** or **Google Play** by searching "Online Giving"



ST. FRANCES OF ROME CATHOLIC CHURCH ACCOUNT CODE IS 4319

St. Frances of Rome now provides Online Giving—a convenient and safe way to make a one-time or recurring donation. Getting started is easy—just visit our website, [www.sfrome.com], and click our **Online Giving** link. When you participate, your gift will be securely transferred into the parish bank account. And you won't have to remember to write a check or stop by the ATM on Sundays!

*Nuestra parroquia de Sta. Francisca de Roma ahora proporciona un servicio fácil y seguro para que usted haga sus donaciones en línea (via internet) puede donar periódicamente o hacer un donativo fijo. Empezar es muy fácil, simplemente visite nuestro sitio web: [www.sfrome.com](http://www.sfrome.com) y haga clic en nuestro enlace de **Donaciones en Línea**. ¡Cuando participe, su donación será transferida directamente a la cuenta bancaria de la parroquia y no habrá necesidad de recordar escribir un cheque o ir al cajero automático los Domingos!*



**ST. FRANCES of ROME CATHOLIC CHURCH**  
**Parish Financial Report / Reporte Parroquial Financiero**  
**07/01/2016 - 06/30/2017**

**Cash Accounts (as of 6/30/2017)**

Petty Cash Account	\$	300		Cuenta de Gastos Menores
Petty Cash - Maintenance	\$	500		Cuenta de Gastos Menores-Mantenimiento
Funds on Deposit	\$	2,132		Fondos de Deposito
General Checking Account	\$	182,003		Cuenta General de Cheques
RFOD - Building Fund	\$	2,704,475		Fondos Restringidos en Deposito-Edificacion
RFOD - Capital Improvements	\$	37,488		Fondos Restringidos en Deposito-Mejoras Capitales

**Parish Income**

	<u>Unrestricted</u>	<u>Restricted</u>	<u>Total</u>
Collections (Ordinary & Holy Days)	\$ 650,709		650,709
Stole Fees (Marriages, Baptisms, Funerals, Quinceaneras)	\$ 26,235		26,235
Interest on RFOD	\$	50,155	50,155
Rental Income	\$ 6,000		6,000
Donations	\$ 32,868		32,868
Religious Education	\$ 73,096		73,096
General Aid	\$ 11,923		11,923
Other Income/Refunds	\$ 6,630		6,630
Parish Events	\$ 178,643		178,643
Ministries & Organizations	\$ 68,612		68,612
Property Income	\$ 2,500		2,500
Donor Restricted/Designated	\$ 12,500		12,500
Restricted Income - Building Fund	\$	204,075	204,075
<b>Total Income</b>	<b>\$ 1,069,716</b>	<b>254,230</b>	<b>1,323,946</b>

**Ingresos**

Colecta Semanal/Colecta de Dias Festivos
Bautismos, Bodas y Funerales
Intereses - Fondos Restringidos en Deposito
Renta de Propiedad
Donaciones
Educacion Religiosa
Ayuda General
Otros Ingresos y Reembolsos
Eventos Parroquiales
Ministerios y Organizaciones
Ingreso de los Salones Portatiles
Donaciones Restringidos
Ingreso Restringido - Fondo de Edificacion
<b>Total Ingresos</b>

**Parish Expenses**

Personnel Costs - Lay, Clergy & Religious	\$ 308,876		308,876
Parish Facility Costs	\$ 136,918		136,918
Office Costs	\$ 18,541		18,541
Household Costs	\$ 6,259		6,259
Liturgical Expenses	\$ 13,683		13,683
Administrative Expenses	\$ 3,587		3,587
Fee Generating Program Expenses	\$ 32,751		32,751
Equipment Costs	\$ 5,677		5,677
Parish Events	\$ 43,219		43,219
Ministries & Organizations	\$ 47,842		47,842
Other Operating Expenses (Inc. Depreciation)	\$ 50,510		50,510
General Aid/Donations/Subsidy	\$ 18,314		18,314
Diocesan Assessment	\$ 115,454		115,454
Rental Expense	\$ 16,167		16,167
Donor Restricted/Designated	\$ 3,655		3,655
<b>Total Expenses</b>	<b>\$ 821,453</b>		<b>821,453</b>

**Gastos**

Personal, Laico, Sacerdotal y Religiosas
Planta Parroquial
Oficina
Vivienda
Liturgia
Administrativos
Gastos de Programas con Ingresos
Gastos - Aspiradora
Evento Parroquiales
Ministerios y Organizaciones
Otros Gastos, Costos y Depreciacion
Ayuda General/Donaciones Subsidio
Imposicion de Impuestos Diocesanos
Alquilamiento
Donaciones Restringidos

**Surplus/(Deficit)**

<b>\$ 248,263</b>	<b>254,230</b>	<b>502,493</b>
-------------------	----------------	----------------

**Notes:**

*Restricted Funds are monies held by the Diocese of San Bernardino for St. Frances of Rome Church reserved for the construction of the new church.*

*All donations to the Building Fund, all funds raised for the Building Fund and Capital Campaign pledges go to this Restricted Fund.*

*Nota: Fondos Restringidos es dinero detenido por la Diócesis de San Bernardino para la Iglesia de Santa Francisca de Roma reservado para la construcción de la nueva iglesia. Todas las donaciones para el Fondo de Edificación, todos los fondos recaudados para el Fondo de Edificación y promesas para la Campaña Capital van al Fondo Restringido.*

## Building Project Prayer

Almighty Father,

We are grateful to you for our existing worship center. We are also grateful and indebted to all the generous people over the years, especially the generation that founded this community some 130 years ago. We are grateful to have the opportunity to continue your work by building our future church for our children and this growing community.

Lord, teach us true generosity that we will be the first to give, for all we have is yours. Help us to give wholeheartedly. Touch our hearts to not be afraid to give, for you take care of our needs and bless us with infinite rewards on earth and in Heaven.

Through the intercession of St. Joseph, the carpenter, and St. Frances of Rome, our patron saint, help us to achieve our dream to build our future church, a space set apart from the mundane, solely dedicated to meet the divine, so that we are drawn to a more contemplative and deeper experience of you.

We ask this through Christ our Lord. Amen.

### Oración para el Proyecto de Construcción de la Iglesia

Dios Padre Todopoderoso,

Te damos gracias por nuestra actual parroquia; así como agradecemos a la generosidad de todas las personas, especialmente a la generación que fundó esta comunidad hace más de 130 años y con las cuales nos sentimos en deuda. Estamos muy agradecidos de tener la oportunidad de continuar tu trabajo por medio de la construcción de nuestra futura Iglesia para los niños y la comunidad creciente.

Señor, enséñanos la verdadera generosidad para ser los primeros en dar, pues todo lo que tenemos es tuyo. Ayúdanos a dar con alegría de corazón. Toca nuestros corazones para no temer dar, y, así, tu cuides de nuestras necesidades y nos bendigas con tus infinitas bondades aquí en la tierra y en el cielo.

Que, a través de la intercesión de San José, el carpintero y nuestra patrona Santa Francisca de Roma, nos ayudes a cumplir nuestro sueño de edificar nuestra futura Iglesia, un espacio apartado de lo mundano dedicado únicamente a conocer tu divinidad, de tal manera que lleguemos a una profunda y contemplativa experiencia de tu presencia.

Todo esto te lo pedimos en el nombre de Cristo Jesús, nuestro Señor. Amen.

### **Weekly Offering**



© J. S. Paluch Co., Inc.

### **STEWARDSHIP OF OUR TREASURE**

*“Each one must give as he has decided in his heart, not reluctantly or under compulsion, for God loves a cheerful giver.” — 2 Corinthians 9:7*

### **Ofrenda semanal**



© J. S. Paluch Co., Inc.

#### **November 18-19, 2017**

Envelope: \$ 6,606.50

Plate: \$ 4,819.68

**Total: \$11,426.18**



#### **Building Fund Report as of October 31, 2017**

*Informe del Fondo de Edificación del 31 de Octubre del 2017*

**\$ 2,945,763.77**

#### **November 25-26, 2017**

Envelope: \$ 6,883.00

Plate: \$ 4,747.21

**Total: \$11,630.21**

#### **On-Line Giving 11/13 - 11/19/17**

Offertory: \$602.00

Maintenance: \$120.00

Building Fund: \$530.00

#### **On-Line Giving 11/20 - 11/26/17**

Offertory: \$622.00

Maintenance: \$ 20.00

Building Fund: \$805.00



*“Cada uno de según lo decidió personalmente, y no de mala gana o a la fuerza, pues Dios ama al que da con alegría.” — 2 Corintios 9:7*